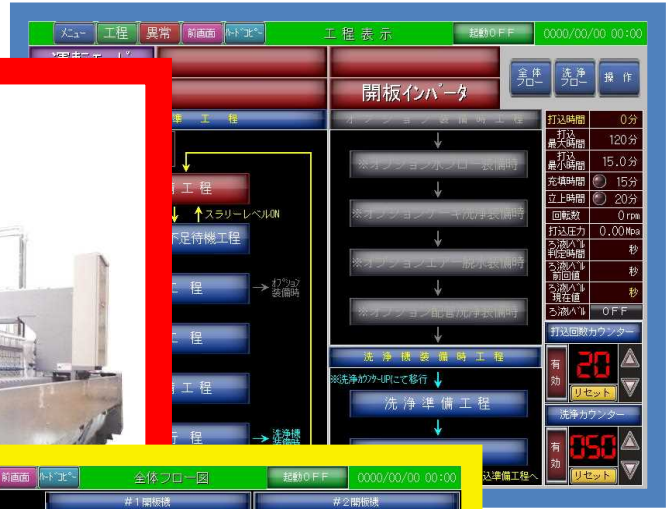




フィルタープレス タッチパネル式のご紹介



株式会社 伊藤製作所

〒489-0071 愛知県瀬戸市暁町3番地3 7
 TEL (0561)-48-3050 FAX (0561)-48-3303
 URL <http://www.ito-s.co.jp> e-mail info@ito-s.co.jp

タッチパネルは
フィルタプレスを
操作する人から
不安
分からない
気付かないを
取り除く手助けをします

番号	名称	設定値	単位
R5400	スラリー不足待機リターン時間	15.0	秒
R5401	打込最小時間	15.0	分
R5402	打込最大時間	120	分
R5403	打込後第一休止時間	10.0	秒
R5404	打込後一時後退時間	10.0	秒
R5405	打込後第二休止時間	10.0	秒
R5406	開板反転時間	0.5	秒
R5407	工程移行待機時間	0.1	秒
R5408	打込中リターン再押込時間	90.0	秒
R5409	高圧スラリーOFFリターン時間	30.0	秒
R5410	クランプ注水OFFリターン時間	30.0	秒
R5411	ろ水レベル判定時間	5.5	秒
R5412	油圧リターンOFFリターン時間	3.0	秒
R5413	油圧リターンOFFリターン時間	3.0	秒
R5414	洗浄工程移行時間	0.5	秒

タッチパネルをタッチすれば、各種設定の登録・確認が簡単にできます。またパネルを傷つけないモノであれば指でなくとも反応するため、手が汚れている時でも安心して操作できます。

フィルタプレスの状態をグラフィックや数値といった分かり易い形で見るすることができます。

またフィルタプレスだけでなく、関連するポンプやタンク等の状況も表示します。

作業工程のフローが表示されるので、今は何をしています、あと幾つの工程が残っているのかが誰でも簡単に分かります。

また工程を手動で次へ進める・戻すといった操作も可能です。



画面の表示内容をそのまま画像ファイルとしてUSBメモリーに保存することが可能です。記録や備忘録を作る際、情報を手で書き出す手間がなくなり、カメラで撮影するより綺麗で文字や数値も明瞭です。

問題発生の際も、状況が分かる画面のファイルをご購入先へ送る等して対処を進めれば、言葉だけのやり取りよりも迅速・正確な解決が期待できます。

モード選択セレクトスイッチを自動にしてください。

フィルタプレスに何が起きているか・何をすれば良いかを表示して、操作している人が戸惑わないように手助けします。

発生日時	メッセージ	アラーム状態	復旧日時
18/03/27 11:14:26	94:一次側電源停電検出異常	発生	-
18/03/27 11:14:26	84:移動板位置左セリ異常	発生	-
18/03/27 11:14:26	83:移動板位置右セリ異常	発生	-
18/03/27 08:34:58	101:サーキットCC-Link異常	復旧	08:51
18/03/27 08:34:58	94:一次側電源停電検出異常	復旧	08:51
18/03/27 08:34:58	84:移動板位置左セリ異常	復旧	08:51

「発生している問題は？」 「復旧状態は？」
「過去にどんな問題が発生したか？」
発生した問題をリストアップします。

また復旧した問題も履歴として残します。

これらは便利な機能の一部です